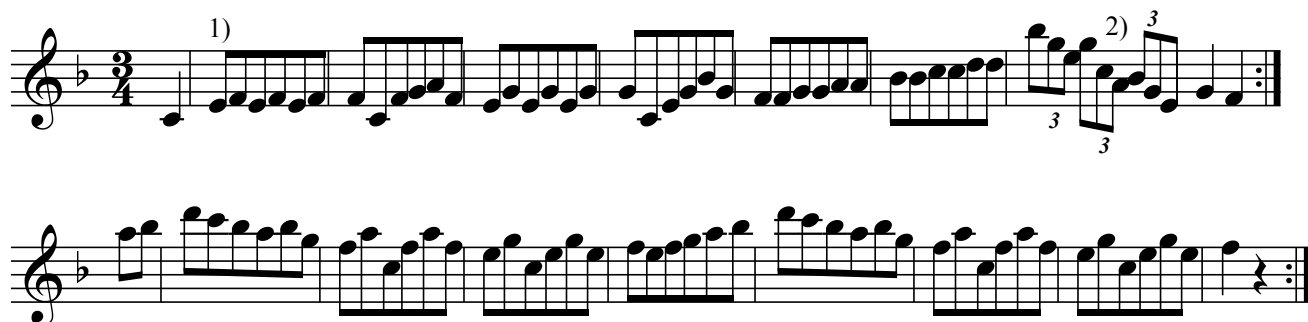


# (ohne Titel)

Nielsen 40ra (Nr. 53)



1) Im Manuskript steht unter der ersten Achtel auf E noch eine angedeutete Note auf dem tiefen A. Das macht kaum Sinn und wurde vom Schreibenden in den nachfolgenden Takten dann auch nicht fortgeführt.

2) In diesem Takt sind in der zweiten Triolengruppe die beiden Achtel aus Versehen um eine Zeile zu tief gesetzt worden: statt C und A müsste es E und C heissen.